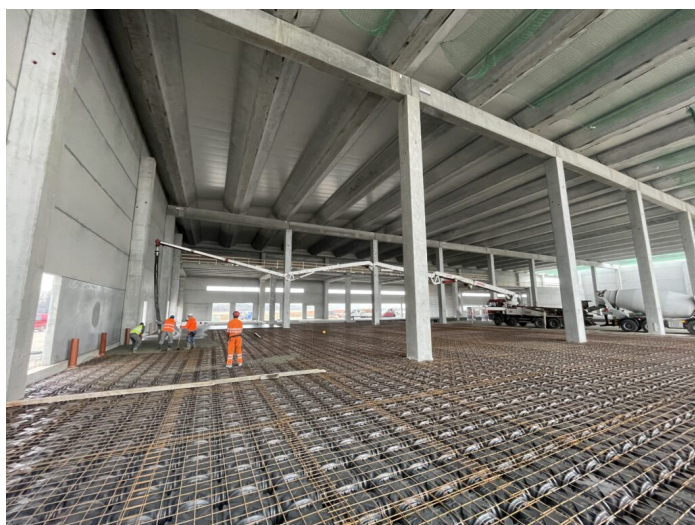


REFERENZA

REALIZZAZIONE LOGISTICA ALIMENTARE

Realizzazione pavimentazioni industriali, massetti in calcestruzzo e trattamenti antipolvere presso nuova logistica alimentare a Bottanucco (BG)



ANNO
2023

COMMITTENTE
MARR SPA

IMPRESA
SUARDI SPA

UTILIZZO PAVIMENTAZIONE
LOGISTICA DEL FREDDO

SUPERIFICIE
33.000 Mq

RIVESTIMENTO SUPERFICIALE
SPOLVERO DI QUARZO GRIGIO E TRATTAMENTO AI SILICATI DI LITIO

CALCESTRUZZO E SPESSORE
RCK 35 S4 SPESSORE CM.20

STESURA
MANUALE

ARMATURA
RETE E FIBRE SINTETICHE

GIUNTI DI COSTRUZIONE
BIDIREZIONALI PEIKKO