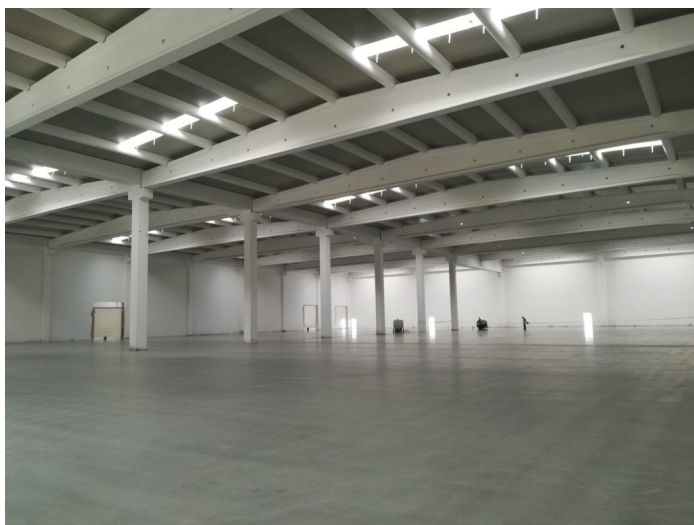


REFERENZA

NUOVO POLO LOGISTICO ITALTRANS SPA

Realizzazione di pavimentazioni industriali interne ed esterne del nuovo polo logistico di ITALTRANS a Calcio (BG)



ANNO

2017

COMMITTENTE

ITALTRANS SPA

IMPRESA

STEMCO SRL

UTILIZZO PAVIMENTAZIONE

LOGISTICA

SUPERIFICIE

80.000 Mq

RIVESTIMENTO SUPERFICIALE

SPOLVERO DI QUARZO GRIGIO

CALCESTRUZZO E SPESSORE

RCK 35 S4/S3 SPESSORE CM.20

STESURA

LASER SCREED - MANUALE

ARMATURA

KG30/MC FIBRE D'ACCIAIO - RETE FILO 6 15X15

GIUNTI DI COSTRUZIONE

BIDIREZIONALI PEIKKO